

# CAMPUS TEHNIC BRĂSOV



Campus Tehnic Braşov s-a născut din dorinţa de a promova meseriile susţinute de DWKFFF prin extinderea colaborării cu două şcoli de renume din Braşov Scoala Profesională Germană Kronstadt şi Colegiul Tehnic Energetic Remus Răduleş



2019



Cu o tradiție de peste 50 de ani, Colegiul Tehnic Energetic "Remus Răduleț" oferă elevilor posibilitatea de a se specializa în domeniile electric, electromecanic, electronică și automatizări atât la nivel profesional, cât și liceal sau postliceal. Adaptându-se la cerințele societății în care trăim, Colegiul Tehnic Energetic "Remus Răduleț" este angrenat în parteneriate cu cele mai importante firme brașovene, reunite sub sigla DWK.

Astfel formarea profesională a elevilor se realizează la cele mai exigente standarde, ceea ce garantează competența și profesionalismul.



### AVANTAJE

- Alternativă de succes la învățământul liceal, adaptată cerințelor actuale ale pieței muncii
- Școală modernă cu dotări la standarde europene
- Meserii căutate de companii de renume
- Accent pe pregătirea practică, desfășurată în cadrul companiilor
- Prioritate la angajare după absolvire
- Posibilitatea continuării studiilor pentru obținerea diplomei de bacalaureat



Școala Profesională Germană Kronstadt din Brașov este prima școală profesională în sistem dual german din România, fondată în 2012. Cu susținerea a 18 companii de renume mondial din regiunea Brașovului, școala oferă elevilor o formare profesională sub îndrumarea atentă a companiilor. Tinerii învață meserii tehnice căutate pe piața muncii, în condițiile celei mai moderne și performante. După 3 ani de pregătire preponderent practică, elevii ies de pe băncile școlii cu competențele necesare pentru a începe o carieră profesională, având prioritate la angajare în cadrul firmelor partenere.

Școala Profesională Germană Kronstadt este o instituție ce devine, pe zi ce trece, un punct de reper pentru ceea ce înseamnă procesul de relansare a învățământului profesional și tehnic.



## Ce trebuie să știi:

Pentru absolvenți de clasa a VIII-a

Durată de pregătire: 3 ani

Îndrumare continuă a elevilor de către companiile partenere

Posibilitatea continuării studiilor în cadrul școlii pentru obținerea diplomei de bacalaureat

## Meserii:



Operator la mașini unelte cu comandă numerică



Electromecanic utilaje și instalații industriale



Sculer matrișer



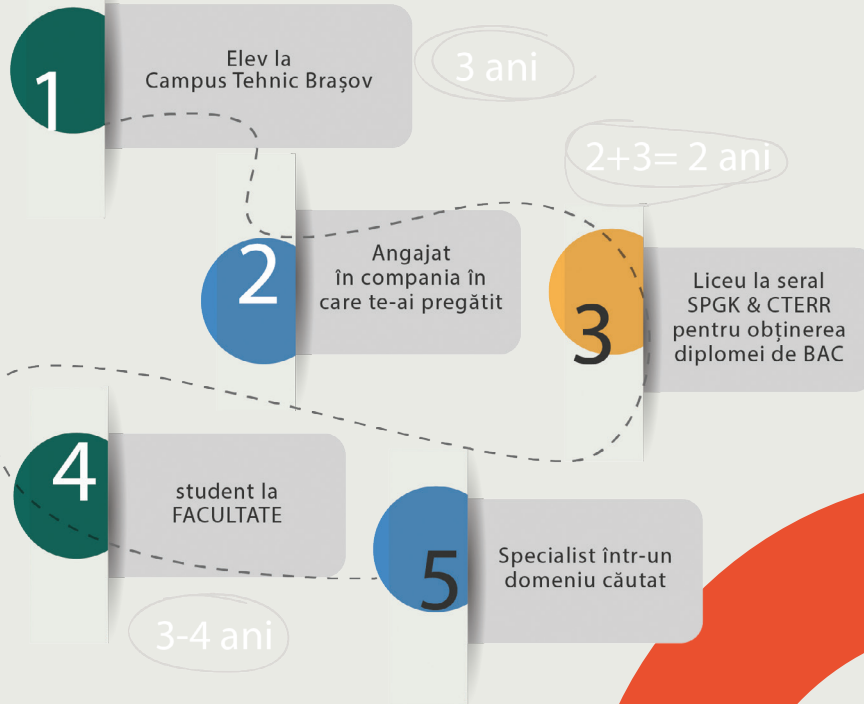
Sudor



Confecționar articole din piele și înlocuitori

## Înscriere:

Formularul de înregistrare poate fi completat la sediul școlii sau online, pe [www.campustehnicbrasov.ro](http://www.campustehnicbrasov.ro).



## Operator la maşini cu comandă numerică



### Ce vei învăţa?

- Rulezi programul CNC pe maşina cu comandă numerică conform instrucţiunilor de operare şi cu specificaţiile tehnice.
- Pregăteşti materialele, sculele, dispozitivele necesare pentru maşini cu comandă numerică (CNC).
- Încarci şi manevrezi componentele cu ajutorul echipamentelor de ridicare si/ sau transport în condiţii de siguranţă.
- Utilizezi documentaţia tehnică specifică calificării.
- Prelucrezi piese la maşini cu comandă numerică conform instrucţiunilor şi specificaţiilor tehnice.
- Măsoari şi verifici piesele folosind instrumente de măsură, conform cerinţelor şi specificaţiilor tehnice.
- Te asiguri că toate piesele executate îndeplinesc condiţiile de calitate şi specificaţiile tehnice.
- Desfăşori activităţi de mentenanţă (întreţinere) ale maşinilor cu comandă numerică.
- Asiguri operarea maşinilor cu comandă numerică în condiţii de siguranţă şi eficienţă.

### Care sunt avantajele tale?

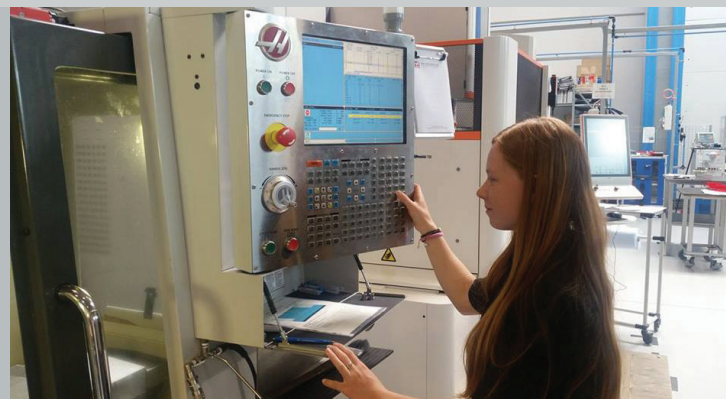
- Acumulezi experienţă practică la compania aleasă de tine.
- Lucrezi cu tehnologii moderne.
- Utilizezi softuri de programare şi simulare a prelucrărilor pe maşini cu comandă numerică.
- Obţii mai rapid un loc de muncă şi ai salariu mai devreme decât colegii tăi, care optează pentru bacalaureat.
- Existenţa în judeţul Braşov a unei mari cereri de forţă de muncă pe acest domeniu.

### Ce loc de muncă poţi ocupa?

- Operator la maşini cu comandă numerică
- Strungar
- Frezor – rabotor mortezor
- Rectificator

### Evoluţia în carieră

- Învăţământ liceal: Tehnician mecatronist, Tehnician operator maşini cu comandă numerică, Tehnician mecanic pentru întreţinere şi reparaţii, Tehnician prelucrări mecanice, Tehnician proiectant CAD.
- Învăţământ superior: Facultatea de Inginerie Tehnologică şi Management Industrial, Facultatea de Inginerie Mecanică.
- Cursuri de formare continuă/ specializare ce îţi asigură dezvoltare profesională şi personală.



## Sculer matrițer



### Ce vei învăța?

- Execuți operații de prelucrare și asamblare a materialelor pentru realizarea de scule, dispozitive, verificatoare sau matrițe.
- Execuți lucrări specifice de sculărie (ajustaje, găurire, filetare, tușare a pieselor componente dintr-un dispozitiv de orice complexitate, matriță, ștanță, model metalic complex, în vederea asamblării).
- Depistezi defecte de exploatare ale dispozitivelor, matrițelor, ștanțelor, sculelor combinate și a altor ansambluri ce ți se prezintă spre recondiționare.
- Ajustezi și montezi sculele, verificatoarele, matrițele de decupat, presat la rece și la cald.
- Execuți probele funcționale și de omologare a sculelor și dispozitivelor de verificare realizate.
- Ești capabil să execuți conform documentației tehnologice lucrările solicitate astfel încât piesele finite să se încadreze în parametrii de calitate prevăzuți.
- Cunoști noțiuni de desen tehnic avansat fiind capabil să folosești planurile din documentația tehnică a dispozitivelor sau matrițelor de realizat, a aparatelor de măsurare a cotelor (șubler, micrometru, comparator, etc.)

### Care sunt avantajele tale?

- Acumulezi experiență practică la compania aleasă de tine.
- Competențele dobândite pot fi transferate către alte calificări înrudite (prelucrător prin așchiere, operator la mașini cu comandă numerică).
- Obții mai rapid un loc de muncă și ai salariu mai devreme decât colegii tăi, care optează pentru bacalaureat.

### Ce loc de muncă poți ocupa?

- Sculer - matrițer
- Mecanic întreținere
- Reglor

### Evoluția în carieră

- Învățământ: Tehnician mecatronist, Tehnician operator mașini cu comandă numerică, Tehnician mecanic pentru întreținere și reparații, Tehnician prelucrări mecanice, Tehnician proiectant CAD.
- Învățământ postliceal: Tehnician tehnolog mecanic, Tehnician mecanic în construcția de mașini, Tehnician operator la mașini cu comandă numerică
- Învățământ superior – Facultatea de Știința și Ingineria Materialelor, Facultatea de Mecatronică, Facultatea de Inginerie Tehnologică și Management Industrial, Facultatea de Inginerie Mecanică



## Sudor



### Ce vei învăţa?

- Pregăteşti şi verifici aparatele de sudură.
- Pregăteşti piesele (suprafeţele) ce urmează a fi sudate.
- Îmbini perfect muchiile porţiunilor metalice sudate şi le finisezi.
- Stabileşti şi reglezi tensiunea/intensitatea curentului electric în funcţie de materialele cu care lucrezi.
- Aplici suduri utilizând metale incandescente, torţe de sudură sau echipament electric – ultrasonic.
- Examinezi sudurile pentru a depista defectele şi a le remedia.
- Poti fi specializat pe diferite tipuri de sudură.

### Care sunt avantajele tale?

- Acumulezi experienţă practică la compania aleasă de tine.
- Lucrezi cu tehnologii moderne.
- Dobândeşti cunoştinţe din diferite domenii: ştiinţa materialelor, chimie, tehnologia materialelor.
- Obţii mai rapid un loc de muncă şi ai salariu mai devreme decât colegii tăi, care optează pentru bacalaureat.

### Ce loc de muncă poţi ocupa?

- Sudor
- Lăcătuş mecanic structuri
- Mecanic prelucrări la cald

### Evoluţia în carieră

- Învăţământ liceal – calificările: Tehnician mecanic pentru întreţinere şi reparaţii, Tehnician prelucrări la cald
- Învăţământ postliceal – calificarea: Tehnician tehnolog mecanic
- Învăţământ superior – Facultatea de Ştiinţa şi Ingineria Materialelor



## Electromecanic utilaje și instalații industriale



### Ce vei învăța?

- Depistezi defectele de funcționare ale echipamentelor și componentelor electrice.
- Asiguri mentenanța echipamentelor și instalațiilor din punct de vedere electromecanic și software.
- Cunoști și interpretezi scheme electrice.
- Realizezi montaj, service și suport tehnic pentru echipamente industriale.
- Verifici din punct de vedere calitativ lucrările executate, efectuezi probele și pui în funcțiune lucrările executate.
- Utilizezi elemente mecanice și de automatizare electronică, hidraulică și pneumatică.
- Realizezi reglările necesare utilajelor pentru atingerea parametrilor stabiliți pentru lucru.

### Care sunt avantajele tale?

- Dobândirea de competențe profesionale de bază din domeniul mecanic dar și din domeniul electric, ceea ce îți lărgeste posibilitățile de dezvoltare în carieră.
- Obții mai rapid un loc de muncă și ai salariu mai devreme decât colegii tăi, care optează pentru bacalaureat.
- Stagiile de practică din companii îți permit cunoașterea utilajelor și instalațiilor industriale moderne precum și dezvoltarea competențelor de lucru în echipă.

### Ce loc de muncă poți ocupa?

- Electromecanic
- Mecanic întreținere și reparații
- Orice job în domeniul mentenanței de utilaje și instalații.

### Evoluția în carieră

- Învățământ liceal – calificările: Tehnician mecatronist, Tehnician mecanic pentru întreținere și reparații, Tehnician electromecanic, Tehnician instalații electrice
- Învățământ postliceal – calificările: Tehnician electronist echipamente de automatizare, Tehnician electronist electronică industrială, Tehnician electroenergetician
- Învățământ superior – Facultatea de Mecatronică, Facultatea de Inginerie Tehnologică și Management Industrial, Facultatea de Inginerie Mecanică



## Confecționer articole din piele și înlocuitori



### Ce vei învăța?

- Prelucrazi pielea sau înlocuitorul de piele efectuând operațiile de egalizare, subțiere și coasere.
- Reglezi mașinile de subțiere, egalizare și coasere.
- Pregătești operațiile de asamblare.
- Execuți operațiile de asamblare.
- Verifici calitatea prelucrărilor efectuate, ținând cont de standarde.

### Care sunt avantajele tale?

- Obții mai rapid un loc de muncă și ai salariu mai devreme decât colegii tăi, care optează pentru bacalaureat.
- Acumulezi experiență reală la compania aleasă de tine, care poate fi viitorul tău angajator.
- Te pregătești pentru o meserie cu largă aplicabilitate: industria auto, confecții piele.

### Ce loc de muncă poți ocupa?

- Confecționer articole din piele și înlocuitori
- Cusător
- Montor articole din piele
- Marochiner
- Pregătitor articole marochinărie.

### Evoluția în carieră

- Învățământ liceal – calificarea: Tehnician în industria pielăriei
- Învățământ postliceal – calificarea: Creator proiectant articole din piele și înlocuitori
- Învățământ superior – Facultatea de Textile - Pielărie





**SCHAEFFLER**

Aleea Schaeffler nr.3  
507055 Cristian, Braşov, România  
www.schaeffler.ro

Tel: +40 268 505863  
Fax: +40 268 505054  
E-mail:  
ISB-CentruFormare@schaeffler.com

### Mobilitate pentru mâine

Grupul Schaeffler cu cele trei mărci ale sale, INA, LuK, FAG este un furnizor renumit pentru industria auto și unul dintre liderii mondiali în producția de rulmenți cu peste 170 de locații în 50 de țări. Înfiițată în anul 2002, Schaeffler România are în prezent aproximativ 5.000 de angajați și este una dintre cele mai mari investiții ale Grupului.

Schaeffler România, unul din inițiatorii Școlii Kronstadt și promotorul viitorului Campus Tehnic Braşov, a recunoscut nevoia învățământului profesional în România și contribuie în continuare la dezvoltarea acestuia la cele mai înalte standarde. Peste jumătate din elevii școlii profesionale învață la Schaeffler România, în unul dintre cele mai bine dotate centre de formare din țară, îndrumați de o echipă de profesioniști bine pregătiți. Tinerii care doresc să-și asigure o formare profesională de viitor, alături de o companie puternică, sunt așteptați la Schaeffler România!



*Opțiuni meserii*  
Operator CNC  
Electromecanic  
Sculer matrițer

DN 11, km 5+863  
507190 Sânpetru, Braşov, România  
www.stabilus.com

Tel: +40 372 384100  
Fax: +40 372 384170  
E-mail: resurse.umane@stabilus.com

**STABILUS**

Înfiițat în anul 1934, STABILUS este lider de piață în domeniul arcurilor pe gaz, amortizoarelor și actuatorilor electromecanice. Acest grup puternic de companii, cu sediul central în Koblenz - Germania, facilitează folosirea vehiculelor și a multor alte produse din viața de zi cu zi. Compania oferă soluții adaptate oriunde este nevoie de optimizare tehnică privind ridicarea și coborârea, deschiderea și închiderea, sau privind amortizarea și ghidarea precisă a ușilor, capotelor sau a unor întregi părți de mașină.

Stabilus Romania este prezentă pe piața românească din 2005, având aproximativ 1400 de angajați în cele două locații de producție din Braşov.

Compania s-a alăturat proiectului Școala Kronstadt și susține viitorul Campus Tehnic Braşov din nevoia de a obține personal calificat și pentru a-și forma viitorii angajați. În compania noastră, elevii își desfășoară practica într-un cadru deosebit de favorabil, având șansa să învețe o meserie de viitor sub îndrumarea unei echipe bine pregătite și având asigurat un loc de muncă la finalizarea ciclului de pregătire. Ești așteptat în familia Stabilus!



*Opțiuni meserii*  
Operator CNC  
Electromecanic  
Sudor



Str. Hermann Oberth, nr. 23 Tel: +40 268 403100  
 Hala H5, Locația 1 Fax: +40 268 403 101  
 507075 Ghimbav, Brașov, România E-mail: hr@preh.ro  
 www.preh.com

În cei 100 de ani de existență, Grupul Preh a fost întotdeauna caracterizat de inventivitate, flexibilitate și viteză în dezvoltarea și personalizarea produselor. Din 2009 grupul s-a extins în România, axându-și producția pe comutatoare multifuncționale pentru volan și pentru sisteme de reglaj climatizare. Majoritatea clienților noștri sunt lideri de piață producătoare de mașini, precum Volkswagen, Skoda, Audi, BMW, Daimler și Porsche.

Construirea unei cariere de succes începe cu alegerea școlii pe care dorești să o urmezi. Preh România este unul din inițiatorii Școlii Kronstadt, susținând formarea elevilor în calificarea de “electromecanic” și “sculer matrițer” în noul Campus Tehnic Brașov. În spațiul special utilat și dedicat activităților practice, elevii noștri beneficiază permanent de formare și îndrumarea calificată.

### Opțiuni meserii

Electromecanic  
 Sculer matrițer



Str. Hermann Oberth, nr. 30 Tel: + 40 368 081 002  
 507075 Ghimbav, Brașov, România Fax: + 40 368 081 010  
 www.premium-aerotec.com E-mail:  
 brasov.personal@premium-aerotec.com



Premium AEROTEC, o companie germană, divizie a grupului Airbus, este cel mai important producător european de aerestructuri civile și militare. Cu sediul central în Augsburg- Germania, compania înregistrează un număr de peste 9000 de angajați în cele 6 locații de producție: Brașov – România, Augsburg, Bremen, Nordenham, Hamburg și Varel – Germania. În 2010, Premium AEROTEC a extins capacitatea de producție, construind fabrica din Brașov, a cărei activitate de bază este producția și asamblarea de structuri pentru aeronave realizate din materiale compozite din metal și fibră de carbon. Premium AEROTEC SRL se află în continuă dezvoltare, plănuiind ca până la finele anului curent să aibă un număr de aproximativ 1000 de angajați.

Premium AEROTEC SRL dorește să pregătească viitorii angajați încă din perioada învățământului preuniversitar, astfel încât aceștia să dețină în momentul angajării nivelul necesar de calificare. Proiectul oferă elevilor șansa de a lucra într-un mediu profesional, pregătire practică pentru un acces mai rapid la un loc de muncă și, implicit, independență financiară.

Premium AEROTEC este unul din inițiatorii Școlii Kronstadt și promotorul viitorului Campus Tehnic Brașov.

### Opțiuni meserii

Operator CNC  
 Sculer matrițer  
 Electromecanic





Str.Vulcanului nr.15 Tel: +40 372 686 133  
 505100 Codlea, Braşov, România E-mail: DTR.General@draexlmaier.com  
 www.draexlmaier.ro

DRÄXLMAIER Group este de peste 50 de ani un promotor al inovațiilor, aflându-se în top 100 furnizori ai industriei automotive din lume. Prin metode inteligente și sustenabile, compania produce sisteme electrice moderne și interioare exclusiviste pentru mașinile premium. Zilnic, cei aproximativ 70.000 de angajați din întreaga lume contribuie cu pasiunea și entuziasmul lor la crearea caracterului vehiculelor de lux. Aceștia susțin leadership-ul tehnologic al companiei prin inițiativă, asumarea responsabilității și dorința de a crea mereu ceva nou.

În România, DRÄXLMAIER Group este unul dintre cei mai mari angajatori din țară, cu un număr de aproximativ 15.000 de angajați.

DRÄXLMAIER Braşov - partener de încredere al școlii profesionale încă din 2012, susține în continuare Campusul Tehnic Braşov din dorința de a dezvolta viitorii specialiști.

Ne bucurăm că cei mai mulți dintre absolvenții susținuți de Noi, au decis să ni se alăture și ne dorim în continuare să creștem echipa.

Vino și Tu!

*Opțiuni meserii*  
 Operator CNC  
 Electromecanic  
 Sculer matrițer  
 Confectioner articole din  
 piele și înlocuitori  
 (în viitor Decoratori  
 interioare auto)

Str. Strunga Mieiilor nr. 1 Tel: +40 268 408 700  
 500482, Braşov, România Fax: +40 268 408 702  
 www.kronospan-express.com E-mail: office.ro@kronospan.ro



Grupul Kronospan este cel mai mare producător de plăci pe bază de lemn din lume, cu peste 14.000 de angajați în 41 de locații din 26 de țări. În România am investit peste 600 de milioane de Euro în fabricile de la Braşov și Sebeș, unități de producție dotate cu ultimele tehnologii din domeniul industriei lemnului.

Kronospan înseamnă excelență în prelucrarea lemnului, produse de înaltă calitate, ce au o gamă largă de utilizări în construcții, industria mobilei și cea a amenajărilor interioare.

Fiind o companie dinamică, în dezvoltare permanentă, fundamentul succesului nostru îl reprezintă angajații talentați și loiali, pe care îi încurajăm și îi susținem să devină în fiecare zi mai buni în ceea ce fac.

Considerăm că este deosebit de important să investim în viitorul nostru și, din dorința de a avea specialiști bine pregătiți, am decis să sprijinim proiectul “Campus Tehnic Braşov”. Astfel în acest an vom avea disponibile 3 locuri de practică pentru calificarea “Operator la mașini cu comandă numerică”. La finalizarea studiilor, elevii vor avea posibilitatea de angajare în cadrul companiei Kronospan.

*Opțiuni meserii*  
 Operator CNC





Str. Poienelor nr. 5 Tel: +40 371 502 112  
 500419 Braşov, România E-mail: ana-lucia.koncze@jdnorman.com  
 www.jdnorman.com

JD Norman Brasov ca parte din grupul JD Norman Industries, are o experiență tehnico-industrială în prelucrarea mecanică de peste 12 ani, cu accent pe calitate și precizie. Aici producem blocuri supape ABS, common rail și carcase cutie viteze pentru cele mai importante companii producătoare de autovehicule din lume. Începând din septembrie 2012, JD Norman Brasov pregătește tineri elevi în meseriile de operator CNC și electromecanic, fiind unul dintre inițiatorii proiectului Școlii Profesionale Kronstadt și un promotor al viitorului Campus Tehnic Braşov. Practicanții s-au adaptat foarte bine la condițiile noastre de lucru și se bucură permanent de toată atenția convenită din partea tutorilor de practică.

Alege JD Norman Brasov ! De ce?  
 Avem poziție strategică – suntem în Braşov, la ieşire spre Bucureşti !  
 Ai contact cu mulți tineri !  
 Te vei simți ca într-o familie!



*Opțiuni meserii*  
 Operator CNC  
 Electromecanic

*Opțiuni meserii*  
 Operator CNC  
 Electromecanic  
 Sculer matrițer

Str. Gării nr 25 Tel: +40 268 507134  
 505100 Codlea, Braşov, România Fax: +40 268 507398  
 www.nbhx-trim.com E-mail: rolem@nbhx-trim.com



Firma NBHX ROLEM, parte a grupului NBHX Trim Group, dezvoltă și produce în cele 3 fabrici din județul Braşov ornamente din furnir nobil, carbon sau plastic lăcuit pentru industria producătoare de automobile. Printre clienții companiei se numără marile concerne de constructori de automobile de lux: Porsche, BMW, Mercedes, VW, Audi și mai nou Volvo. Înființată în anul 1994, compania a fost printre primele multinaționale din domeniul automotive în România și s-a dezvoltat continuu de-a lungul anilor, ajungând să numere aproximativ 1100 de angajați în prezent.

NBHX Rolem recrutează tinere talente încă de pe băncile școlii, oferindu-le burse private și stagii de practică în firmă; societatea este angajată în programul Școlii Profesionale Germane Kronstadt, unde oferă elevilor oportunitatea calificării și dezvoltării profesionale, cât și posibilitatea angajării după terminarea școlii.

Te așteptăm să te alături nouă, alegând una din meseriile pe care le poți urma la Campus Tehnic Braşov.





Str. Herman Oberth nr. 23 Tel: +40 374 359 929  
507075, Ghimbav, Braşov Fax: +40 374 359 311  
www.continental-corporation.ro E-mail: cv\_bv@continental-corporation.com

Compania Continental Powertrain Romania din Braşov produce unitaţi de alimentare cu combustibil, unitaţi de transfer fluide AdBlue, cât şi o serie de subansamble ce intră în componenţa acestora. Soluţiile inovatoare aduc o contribuţie majoră crescând eficienţa energetică şi, prin urmare, reducând emisiile de CO2 ale unei maşini.

În septembrie 2016 a fost inaugurat centrul de inginerie, unde se dezvoltă proiecte ce presupun testarea şi validarea produselor, precum şi activitaţi de cercetare şi dezvoltare, utilizând echipamente şi tehnologie de top.

Dă start carierei tale şi alătură-te echipei Continental, alegând una din cele trei meserii pe care le poţi urma la Campusul Tehnic Braşov! Veî avea şansa să înveţi şi să aplici cunoştinţele tale în cele mai noi proiecte din domeniul automotive, învăţând de la cei mai buni specialişti.

Şi tu poţi deveni un sculer matriţer, operator CNC sau electromecanic de succes!



*Opţiuni meserii*  
Operator CNC  
Electromecanic  
Sculer matriţer

DN 73, Km 128-150 Tel: +40 268 407 070  
507055 Cristian, România Fax: +40 268 407 009  
www.hutchinsonworldwide.com



Grupul HUTCHINSON, companie a Grupului petrolier TOTAL - unul dintre liderii mondiali în industria cauciucului. Compania franceză Hutchinson din Braşov, a fost înfiinţată în anul 2007 şi se află în continuă dezvoltare. Producem piese pentru industria auto şi pentru industria aeronautică pentru diverse aplicaţii de etanşizare, izolare fonică şi antivibraţii: Piese din cauciuc, cauciuc cu/fără inserţii metalice, spumă poliuretanică şi carbon & fibră de sticlă.

Hutchinson face parte din proiectul Şcoala Kronstadt prin care urmăreşte pregătirea viitorilor angajaţi în Campusul Tehnic Braşov. Compania doreşte să investească în tineri interesaţi să înveţe o meserie cerută pe piaţă, oferindu-le acces la un loc de muncă, siguranţă, independenţă, perspectivă şi posibilitate de dezvoltare.



*Opţiuni meserii*  
Confectioner  
articole din  
piele  
Electromecanic



**RAMOSS COM**

Str. Ecaterina Teodoroiu, Nr.38 Tel: +40 268 440 344 int 35  
Braşov, România Mobil : +40 749 549 358  
www.ramoss.ro E-mail: export@ramoss.ro

S.C. RAMOSS COM S.R.L. este o firmă cu capital integral privat înființată în anul 1994 și are ca obiect de activitate execuția și livrarea de produse mecanice.

Executăm la comandă și livrăm la clienți acasă, elemente și componente mecanice, ansamble și subansamble, dispozitive în regim de unicate și serii mici, după documentația clientului. Suntem specializați în execuția pieselor din aluminiu și inox precum și din alte oțeluri pe mașini CNC și universale. Dispunem de o dotare tehnică modernă, de forță de muncă bine calificată și de experiență.

Avem implementat sistemul de management al calității ISO 9001:2000 și toată producția noastră este destinată exportului în Germania, Elveția, Franța, Italia, Anglia, Austria.

S.C. RAMOSS COM S.R.L. este unul din inițiatorii Școlii Kronstadt și promotorul viitorului Campus Tehnic Braşov.

Viziunea noastră se numește: „Creștere prin calitate”



*Opțiuni meserii*  
Operator CNC  
Sculer matrițer

*Opțiuni meserii*  
Electromecanic

Calea Feldioarei 75C Tel: 0268 310 864  
Braşov 500483 Mobil: 0724 503 594  
www.caditec.ro E-mail: hr@caditec.ro



CADITEC Automation, una dintre companiile din Grupul Caditec, este cea specializată în realizarea liniilor de producție automate pentru clienți de renume din industria auto, electronică și aviație.

Oferim servicii complete, de la concept și design până la instruire pentru utilizarea acestora, întreținere și reparații.

Ca unul din inițiatorii Școlii Kronstadt și promotorul viitorului Campus Tehnic Braşov, dorim să integrăm cât mai mulți tineri motivați care vor să învețe o meserie de viitor, oferindu-le acces la stagii de pregătire practică atractive într-un centru de training de ultimă generație din cadrul Nuarb Training Academy, o altă companie din grup.

Vino la noi să găsim împreună calea spre o carieră profesională de succes.





Calea Feldioarei 75C Tel: +40 268 310 864  
Brasov 500483 Fax: +40 268 306 166  
www.hawema-tooling.ro

Hawema Tooling execută pe baza desenelor de execuție, a modelelor CAD, tehnologii de execuție, programe de uzinare, piese de schimb, dispozitive de prindere, partea mecanică a Stațiilor de automatizare.

Clienții noștri sunt firme foarte cunoscute de pe piața germană, firme care asigură 90% din producția noastră.

În momentul de față se investește masiv în achiziționarea de utilaje performante, acțiune care ne va permite să avem o producție și o competitivitate calitativă ridicată.



*Opțiuni meserii*  
Operator CNC  
Sculer matrițer

Str. Alunului, nr. 10 Tel : +40 368 451 095  
500483 Brașov, România E-mail: hrsus@outlook.com  
www.schulte-schmidt.ro



Schulte & Schmidt

Schulte & Schmidt România, parte a Grupului Schulte & Schmidt, este prezentă de peste 11 ani în Brașov.

Suntem unul dintre cei mai experimentați producători de piese din aluminiu - de la idee la produs finit, Schulte & Schmidt păstrează valorile inovatiei și orientării către client, prin echipa de specialiști care creionează viitorul pieței de profil.

Cu o tradiție de peste 70 de ani dezvoltăm și implementăm piese și subansamble pentru industria auto – carcase pentru motoare electrice dar și componente pentru sistemul de frânare.

Ne dorim alături de noi, într-o echipă de succes, viitori colegi cu entuziasm și plăcerea performanței într-o industrie specială.

Împreună, cu experiență, pentru viitor!



*Opțiuni meserii*  
Operator CNC  
Electromecanic  
Sculer matrițer



Str. Mihai Viteazu, 3271 tel: +40 368 414 025  
507085 Harman, Braşov fax: +40 368 414 026  
www.as-schneider.com E-mail: i.riscu@as-schneider.com

Armaturenfabrik Franz Schneider SRL, membră a grupului de firme AS-Schneider, a fost înfiinţată în anul 2003 și are sediul în localitatea Harman, jud.Braşov. Firma dispune de o fabrică modernă cu un parc de maşini cu comandă numerică de ultima generație (centre de prelucrare CNC cu 3+1 axe, strunguri CNC cu 2+1 axe), maşini de îndoit țeavă, stații de sudură MIG-Mag semi-automate.

Producția este axată pe armături industriale și accesorii pentru aparatele de măsură, reglare și control, folosite în general la măsurarea presiunii și a presiunii diferențiale în toate domeniile construcției de instalații: industria de petrol și gaze, extracție on- și off-shore, transport, înmagazinare și stații de compresare a gazelor, rafinării și industria petrochimică, producție energie electrică (termocentrale și centrale nucleare), industria chimică.

La AS-Schneider aveți de la început toate șansele să stabiliți cursul decisiv al viitoarei dumneavoastră cariere.

Sușținem proiectul Campus Tehnic Braşov și încurajăm mințile tinere - căci succesul companiei noastre se bazează nu în ultimul rând pe entuziasmul de a învăța - pe motivare și pe abordările creative ale tinerilor noștri colegi. Ideile voastre sunt importante pentru noi!



*Opțiuni meserii*  
Operator CNC

Str. Depozitelor nr. 4, cod postal 505100 Tel: +40 268 250703  
Codlea, Brasov Fax: +40 268 250704  
www.lingemann.com E-mail: info@lingemann.ro



Lingemann Beschaffungssysteme S.R.L. face parte din grupul de firme Lingemann înființat în anul 1948.

Filiala din România a fost deschisă în anul 2008 și are ca obiect principal de activitate aprovizionarea integrată cu articole non-production la nivel industrial.

Asigurăm consultanță, sourcing, depozitare și logistică toate acestea ducând la reduceri substanțiale de costuri pentru clienții noștri.

Principala noastră misiune este dezvoltarea unui sistem integrat de logistică, eficient și moral.

Compania este unul din inițiatorii Școlii Kronstadt si promotorul viitorului Campus Tehnic Braşov.



*Opțiuni meserii*  
Operator logistică  
Specialist achiziții





Str. DE 301, km. 0+200 Ghimbav, Braşov  
 Tel: +40 0799 788 692 Fax: +40 368 443 333  
 www.quin-automotive.com E-mail: angajari@joysonquin.com

Compania JOYSONQUIN Automotive Systems România face parte din concernul Joyson, companie importantă în industria automotive la nivel global. Grupul deține peste 100 de unități de producție în 30 de țări și aproximativ 70.000 de angajați la nivel mondial.

La fabrica din Ghimbav, JOYSONQUIN produce elemente de interior - cum ar fi ornamente de uși și bord, console și volane - pentru clienții săi, mari jucători în industria de profil Daimler, Volkswagen, BMW, Audi, Porsche, Rolls Royce și Opel.

Angajații JOYSONQUIN Automotive Systems România beneficiază de traininguri și specializări, fie externe, fie la locul de muncă, perfecționarea profesională continuă a angajaților fiind o prioritate.

Colaborarea cu "Campus Tehnic Braşov" are ca obiectiv formarea tinerilor în vederea asimilării de către aceștia a cunoștințelor și abilităților necesare practicării unor meserii foarte solicitate pe piața muncii: Operator CNC, Sculer matrițer, Electromecanic. La terminarea studiilor, viitorii absolvenți vor avea posibilitatea să devină angajații noștri.



*Opțiuni meserii*  
 Operator CNC  
 Electromecanic  
 Sculer matrițer

B-dul Griviței nr.1y 500177, Braşov  
 Tel: +40 268 308 700 Fax: +40 268 308 705  
 www.elmas.ro E-mail: info@elmas.ro



Compania Elmas, înființată în 1990 cu capital privat românesc își desfășoară activitatea principală în domeniul fabricării echipamentelor de ridicat și manipulat, fiind un reper în industria de profil. Producem în România o gama completă de ascensoare 100% personalizate, macarale industriale, macarale pivotante, structuri metalice și diferite dispozitive pentru manipularea sarcinilor.

Prin intermediul propriului Laborator de Încercări asigurăm activități de cercetare, dezvoltare și testare produse pentru a furniza calitate integrată. Sediul central al companiei este în Braşov, spațiile de producție, depozitare, reparații, laborator și cel administrativ întinzându-se pe o suprafață de 70.000 de metri pătrați. Desfășurăm constant diferite stagii de practică pentru absolvenții clasei a – VIII – a. Viitorul are meserie la ELMAS!



*Opțiuni meserii*  
 Operator CNC  
 Electromecanic  
 Sudor

SC EURO EST TURBO CENTER SRL Braşov, s-a lansat pe piaţa românească în anul 2002, continuând activitatea firmei PADA TURBO SRL înfiinţată în anul 1993. Capitalul firmei este 100% românesc şi are ca obiect de activitate comercializarea şi recondiţionarea turbosuflantelor pentru autoturisme, camioane, utilaje s.a.

Dezvoltarea tehnologiei motoarelor a stimulat apariţia unei activităţi profesionale de întreţinere, verificare şi înlocuire a turbosuflantelor, oportunitate de care a beneficiat Euro Est Turbo Center în lansarea unei game complete de servicii, bazate pe un personal competent şi pe produse de înaltă clasă. Pentru a furniza clienţilor servicii complete şi de un înalt profesionalism, Euro Est Turbo Center a încheiat relaţii de parteneriat cu două dintre cele mai importante firme din domeniu la nivel mondial: Cummins Turbo Technologies şi BorgWagner Turbo Systems. Datorită politicii companiei de dezvoltare continuă s-au realizat investiţii atât de ordin material cât şi destinate instruirii personalului pentru a se putea implementa cu succes Know-How-ul pus la dispoziţie de către partenerii firmei.



*Opţiuni meserii*  
 Operator CNC  
 Sculer matriţer

Iniţiat de Clubul Economic German Braşov  
 şi susţinut de Inspectoratul Şcolar al Judeţului Braşov  
 şi Primăria Municipiului Braşov.



Parteneri de practică şi viitori angajatori:



„Informațiile – textele, fotografiile, grafica etc. – precum și toate drepturile legale de proprietate și de folosință a acestora în mod individual sau în grup, parțial sau în ansamblu, aparțin SPGK.

Folosirea acestor informații în orice mod (ca de ex. prin copiere, arhivare, reproducere, multiplicare, distribuire, transmitere etc.) se va putea face doar cu acordul scris al SPGK. Folosirea fără acest acord poate atrage sancțiuni legale – civile, contravenționale sau chiar penale, după caz.

Este interzisă dezlipirea sau distrugerea fără drept a prezentului material legal expus.

Pentru orice observație sau plângere legată de conținut vă puteți adresa la [office@sgk.ro](mailto:office@sgk.ro) “

## CONTACT:

---

Centrul de înscriere:

Bld. 13 Decembrie, nr. 131, Brașov

Tel: 0799 788 692

E-mail: [inscrieri@campustehnicbrasov.ro](mailto:inscrieri@campustehnicbrasov.ro)



Campus Tehnic Brașov